



# Manual de Instalación y Activación

## Contenido

Requisitos Previos .....	3
Instalación .....	4
Activación.....	12
Configuración Inicial.....	16
Actualizaciones y Soporte.....	16



OPENPROD

BY OPENLATAM

## Requisitos Previos

Los requisitos que se necesitan para poder hacer la instalación del sistema **OpenPROD®** son los siguientes:

- Sistema Operativo (**Windows** 10, 11)
- Espacio en disco duro suficiente
- Conexión a Internet (Activación de Licencia)
- Permisos de administrador
- **SQL Server** en cualquiera de las siguientes versiones 2016, 2017, 2019 o 2022
- **CONTPAQi® Comercial** en su versión más actual.
- **Framework** 4.8 runtime o superior
- **Microsoft Office** en cualquiera de las siguientes versiones 2016, 2019 o 365

## Descarga del software

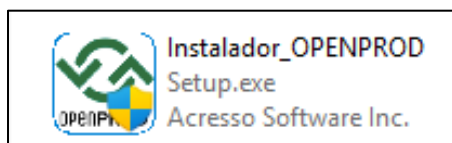
Accede al sitio web oficial y descarga la versión más reciente del instalador.

Sitio web: <https://iopen.com.mx/openPROD>



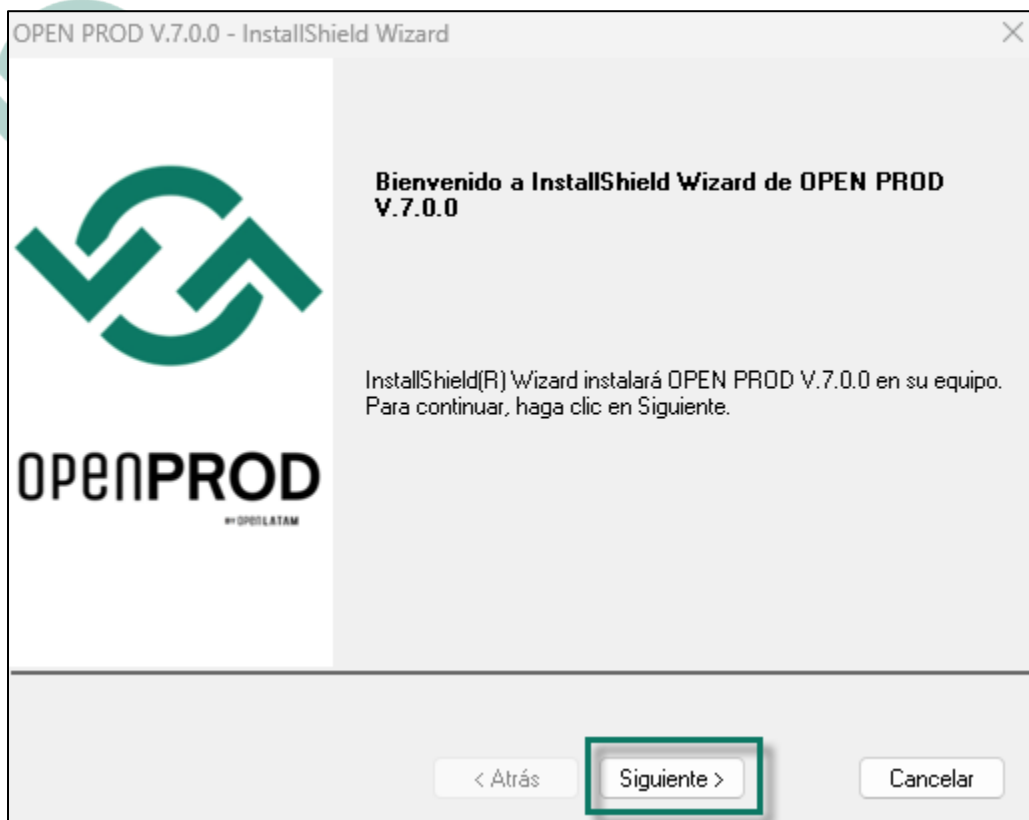
## Instalación

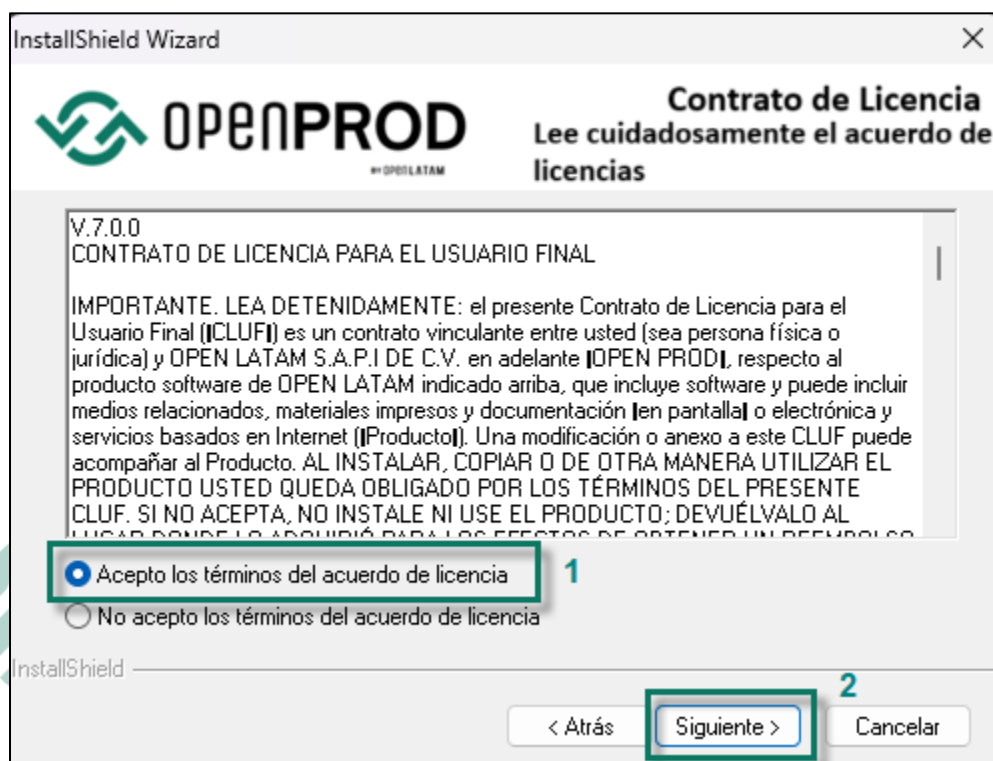
Ejecuta el archivo descargado



**Nota:** Ejecutar el archivo con la opción **Ejecutar como administrador**, esto se realiza haciendo clic derecho sobre el archivo.

Seguimos las instrucciones del asistente de instalación







BY OPENLATAM

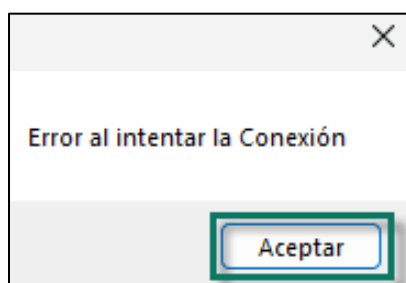
En el campo de **Instancia**, deberá aparecer el listado de las instancias previamente creadas en **SQL Server**, esta debe ser la misma instancia en que se creó la empresa en el sistema **CONTPAQi® Comercial**.

En usuario y contraseña serán las credenciales que se utilizaron para crear la instancia en **SQL Server**.

Una vez que se capturen estos datos, presionaremos el botón **Test de conexión**

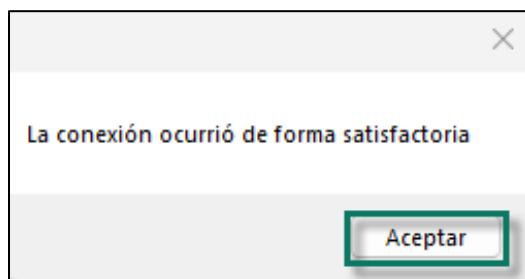


**Nota:** En caso de que las credenciales (usuario y/o contraseña) no sean correctas el mensaje que nos mostrara es como el siguiente:



Habr  que presionar el bot n Aceptar y tendremos que volver a capturar las credenciales (usuario y/o contrase a) y volver a presionar el bot n Test de conexi n hasta recibir el mensaje de La conexi n ocurri  de forma satisfactoria

Si las credenciales son exitosas nos mostrara un mensaje como el siguiente y para continuar presionaremos el bot n Aceptar.



Enseguida se habilitar  el bot n Siguiente, el cual presionaremos

OPEN PROD

 **OPENPROD**  
BY OPENLATAM

**Instalación**  
Seleccione el servidor de base de datos

Dirección IP.

Instancia

Usuario

Contraseña  

OPEN PROD

 **OPENPROD**  
BY OPENLATAM

**Instalación**  
Seleccione el servidor de base de datos

Dirección IP.

Instancia

Usuario

Contraseña  

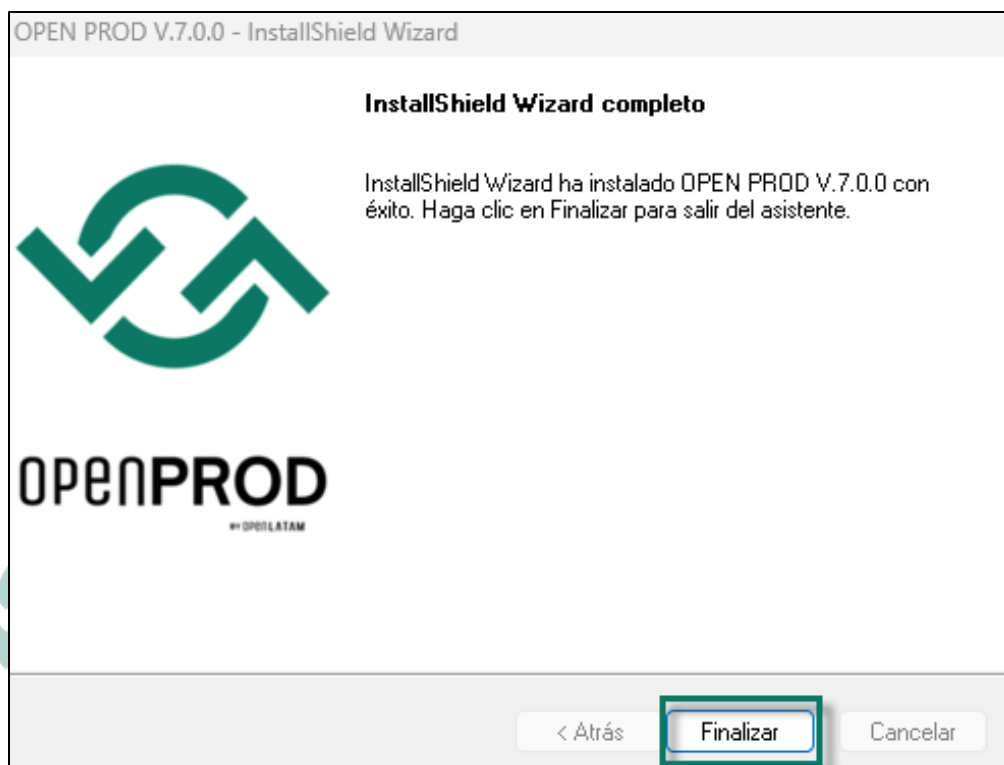
El proceso concluyó de forma satisfactoria



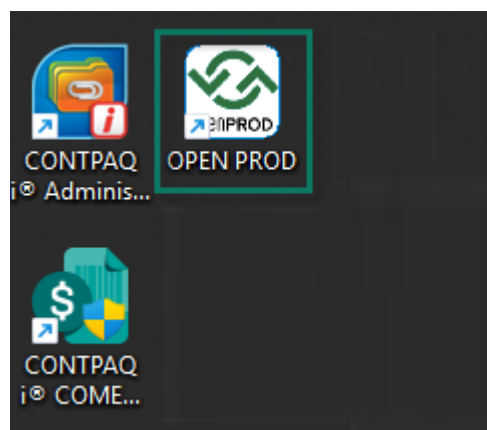


**Nota:** La Carpeta de destino siempre es en el disco C, sin embargo, si requieren cambiar la ruta de la carpeta destino, es necesario presionar el botón **Examinar** y seleccionar la ruta manualmente





Con el botón **Finalizar** se termina el proceso de instalación y enseguida aparece el icono en el escritorio de la PC o Laptop.



**Nota:** Se recomienda siempre ejecutar el programa con la opción **Ejecutar como administrador**, la cual se encuentra al dar clic derecho sobre el icono del programa.

## Activación

Después de ejecutar el sistema si este no se encuentra con una licencia activa, tendremos que seguir las instrucciones del Asistente de Activación

Asistente de Activación - OPEN LATAM - OpenProd

  
**OPENPROD**  
by OPENLATAM  
derechos reservados a nombre de OPENLATAM SOCIEDAD ANONIMA PROMOTORA DE INVERSION DE CAPITAL VARIABLE

**Este asistente le ayudará a activar su OPEN LATAM - OpenProd en este equipo.**

Necesitará tener a la mano los siguientes datos:

- \* Razón social de la empresa o persona física
- \* Dirección completa
- \* Registro Federal de Contribuyentes
- \* Giro principal de la empresa
- \* Número de empleados
- \* Teléfonos y clave de larga distancia de la empresa
- \* Número de serie y Verificador de número de serie del producto, ubicados en la licencia de uso o adheridos al interior de la caja.

< Anterior    **Siguiente >**    Finalizar    Cancelar

Asistente de Activación - OPEN LATAM - OpenProd



**OPENPROD**  
by OPENLATAM

derechos reservados a nombre de OPENLATAM SOCIEDAD ANONIMA PROMOTORA DE INVERSION DE CAPITAL VARIABLE

Seleccione el tipo de activación que desea realizar:

☒ Activación por Internet 1

☐ Activación Manual

2

< Anterior **Siguiente >** Finalizar Cancelar

Asistente de Activación por Internet - OPEN LATAM - OpenProd

# Activar OpenPROD

Seleccione el método de activación:

**Activar licencia (con número de serie)**

Solicitar una licencia DEMO



**OPENPROD**  
by OPENLATAM

derechos reservados a nombre de OPENLATAM SOCIEDAD ANONIMA PROMOTORA DE INVERSION DE CAPITAL VARIABLE

Asistente de Activación por Internet - OPEN LATAM - OpenProd

## Activar OpenPROD

Licencia:

Número de serie

Dirección de correo:

Correo electrónico

Capture su dirección de correo (opcional).

Activar

Capturamos los datos solicitados como lo son Número de serie y dirección de correo electrónico, enseguida presionamos el botón Activar, nos mostrará los datos con los que se va a activar nuestra licencia y posterior a eso nuevamente presionaremos el botón Activar

Asistente de Activación por Internet - OPEN LATAM - OpenProd

## Datos de Activación

Número de serie:

1D64-I-18FB

Verificador de número de serie:

3AD0-251C-

Clave de activación:

FA2A-3D5D-

Activar



Al presionar el botón **Finalizar** concluye el proceso de activación, nuevamente hay que ir al escritorio de la PC o laptop y buscar el icono, ejecutarlo y nos aparecerá lo siguiente:



**Nota:** Cuando se ingresa por primera vez al sistema la contraseña por default es **system** para el usuario **SUPERVISOR**, después ya no pedirá la contraseña para el ingreso.

## Configuración inicial

Una vez que hayamos abierto el sistema es importante consultar el documento **Requisitos de Configuración del Sistema Administrativo** ya que en este documento se detallan configuraciones esenciales para que la conexión entre el sistema **CONTPAQi® Comercial** y **OpenPROD®** funcionen de manera exitosa.

Este documento hay que solicitarlo al área de Soporte e Implementación de OpenLatam al siguiente correo: [sopORTE.openprod@iopen.com.mx](mailto:sopORTE.openprod@iopen.com.mx)



## Actualizaciones y Soporte

Mantén el sistema actualizado para que puedas disfrutar de todos los beneficios que el sistema tiene para ti.

Para soporte técnico, manda un correo a [sopORTE.openprod@iopen.com.mx](mailto:sopORTE.openprod@iopen.com.mx) con la siguiente información:

- Breve explicación del caso o incidencia a reportar
- Adjuntar una copia de la base de datos para poder replicar el caso o incidencia
- Entorno general (sistema operativo, versión de SQL server, idioma, versión de firewall y versión de CONTPAQi Comercial)